



# basic education

Department:  
Basic Education  
**REPUBLIC OF SOUTH AFRICA**

## **NASIONALE SENIOR SERTIFIKAAT**

**GRAAD 12**

**ONTWERP V1**

**(TEORIE)**

**NOVEMBER 2015**

**PUNTE: 100**

**TYD: 3 uur**

**Hierdie vraestel bestaan uit 13 bladsye.  
Hierdie vraestel moet in volkleur gedruk word.**

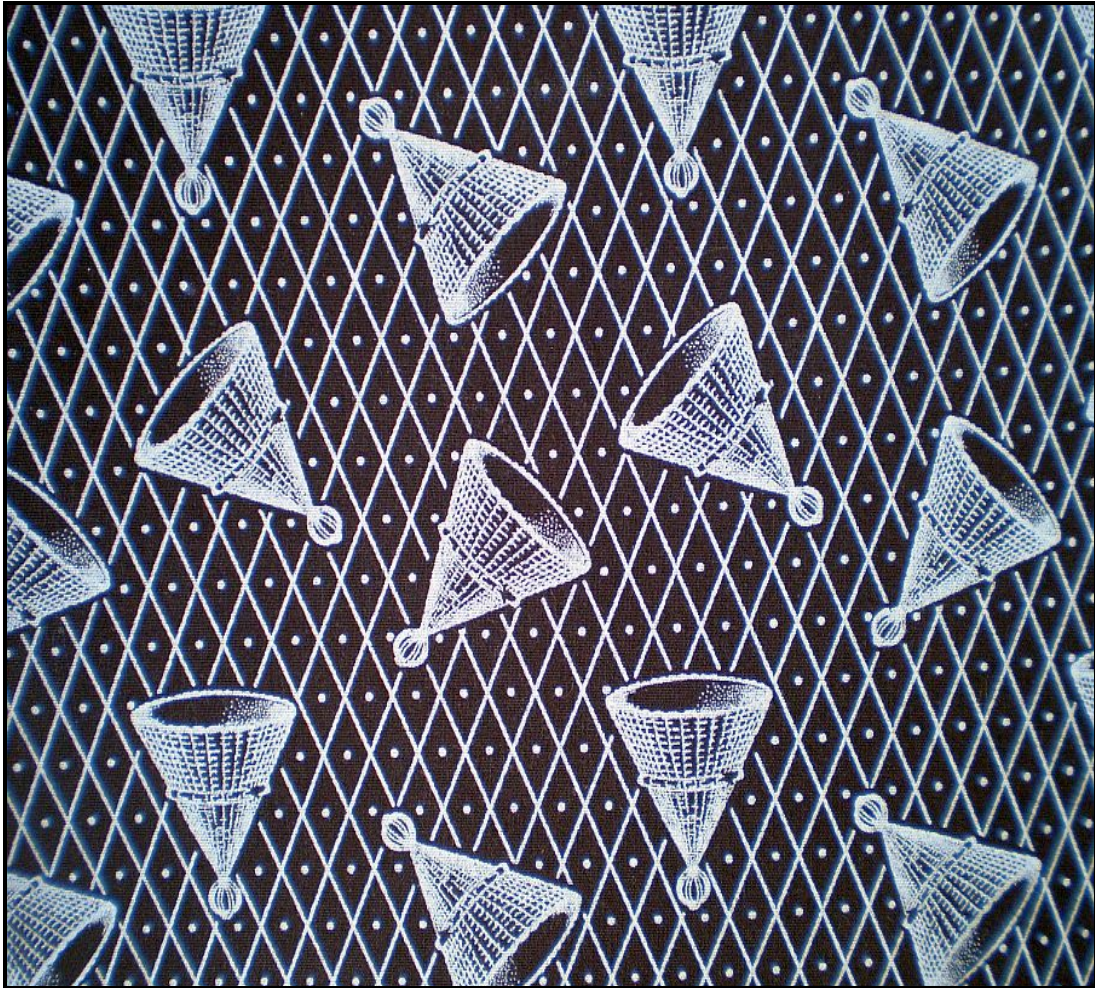
**INSTRUKSIES EN INLIGTING**

1. Hierdie vraestel bestaan uit SES vrae.
2. Daar is drie keusevrae in hierdie vraestel. Lees die opsies aandagtig deur.
3. Hierdie vraestel bestaan uit DRIE afdelings:  
  
AFDELING A: Ontwerpgeletterdheid (30 punte)  
VRAAG 1 tot 3  
  
AFDELING B: Ontwerpgeskiedenis (30 punte)  
VRAAG 4  
  
AFDELING C: Ontwerp in 'n sosiokulturele/omgewings- en volhoubare konteks (40 punte)  
VRAAG 5 en 6
4. Lees die vereistes vir elke vraag aandagtig deur.
5. Beantwoord in volsinne en vermy die opnoem van feite.
6. Gebruik die puntetoekenning om te bepaal hoeveel tyd jy aan elke vraag moet spandeer.
7. MOENIE dieselfde feite en voorbeelde in verskillende vrae herhaal NIE.
8. Skryf netjies en leesbaar.

**HOU HIERDIE BLADSY BLANKO.**

**AFDELING A: ONTWERPGELETTERDHEID****VRAAG 1: 'ONGESIENE' VOORBEELDE****BEANTWOORD ÓF VRAAG 1.1 ÓF VRAAG 1.2.**

1.1



**FIGUUR A: Shweshwe-geïnspireerde materiaal,**  
ontwerper onbekend (Oos-Kaap), 2012.

1.1.1 Bespreek die gebruik van die volgende ontwerpelemente en -beginsels met betrekking tot die produk in FIGUUR A hierbo:

- Beweging
- Toon
- Tweedimensionele vorm
- Kontras

(8)

1.1.2 Hoe beklemtoon die ontwerp in FIGUUR A Afrika-estetika?

(2)

**[10]****OF**

1.2



FIGUUR B: **Bank** deur John Vogel (Woodstock, Suid-Afrika), 2012.

1.2.1 Bespreek die gebruik van die volgende ontwerpelemente met betrekking tot FIGUUR B hierbo:

- Kleur
- Tekstuur

(4)

1.2.2 Definieer die volgende terme ten opsigte van FIGUUR B:

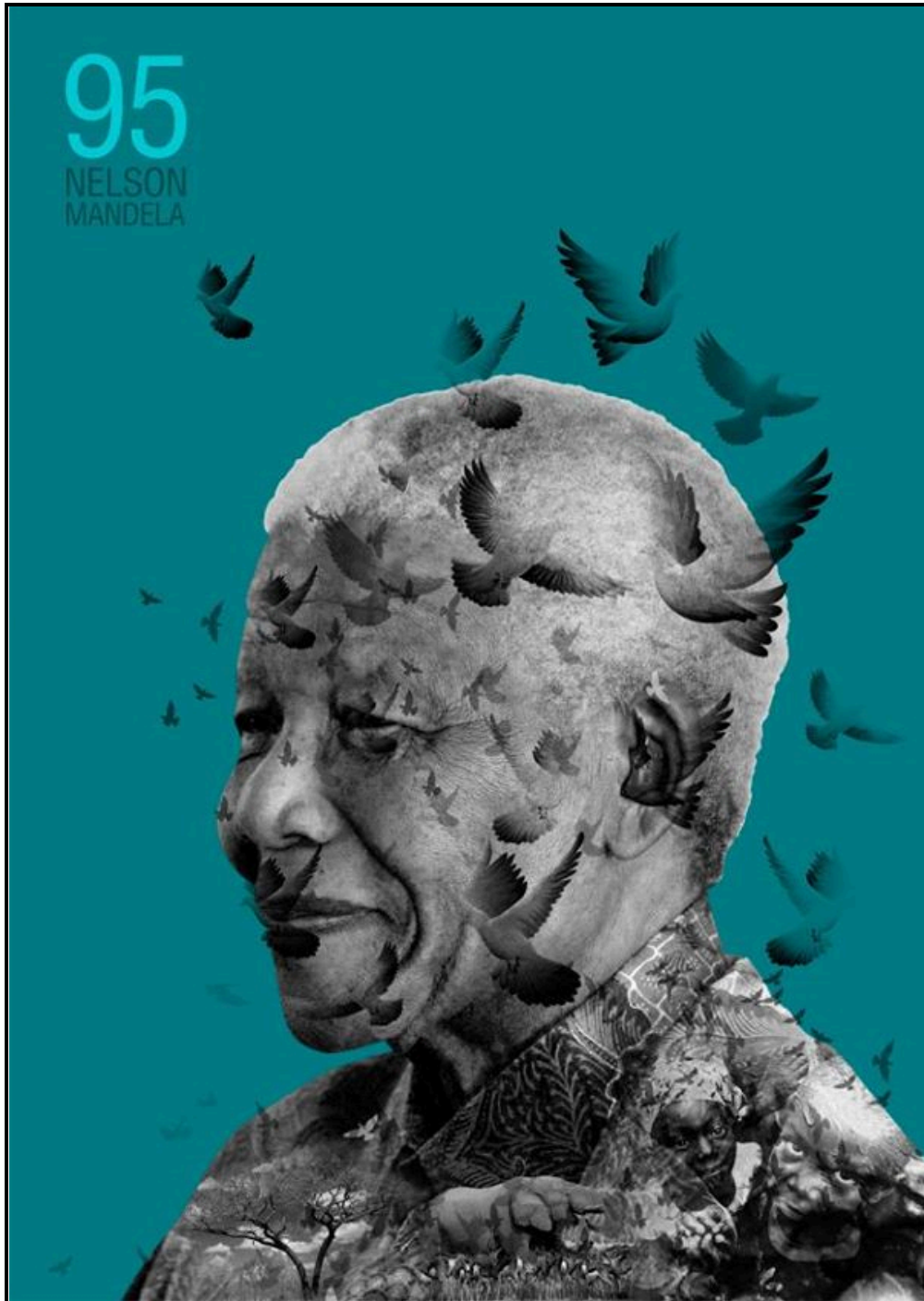
- Biomimikrie
- Etnies eklekties
- Ergonomie

(6)  
[10]



**VRAAG 2: KOMMUNIKASIE DEUR ONTWERP**

2.1



FIGUUR A: **Nelson Mandela** deur Carlos Andrade (Venezuela), 2013.

- 2.1.1      Identifiseer TWEE simbole in FIGUUR A hierbo en verduidelik hoe hulle die boodskap van die plakkaat oordra. (4)
- 2.1.2      Bespreek of die konsep *stereotypes* op die plakkaat in FIGUUR A van toepassing is. Staaf jou antwoord. (2)



**VRAAG 3****BEANTWOORD ÓF VRAAG 3.1 ÓF VRAAG 3.2.**

- 3.1 Verwys na FIGUUR A en FIGUUR B hieronder en beantwoord die vraag wat volg.



FIGUUR A: **Zoeloehoed (Isicholo)** deur Earth Africa Curio (Suid-Afrika), 2012.



FIGUUR B: **Keil** deur Modeste Clothing (VSA), 2012.

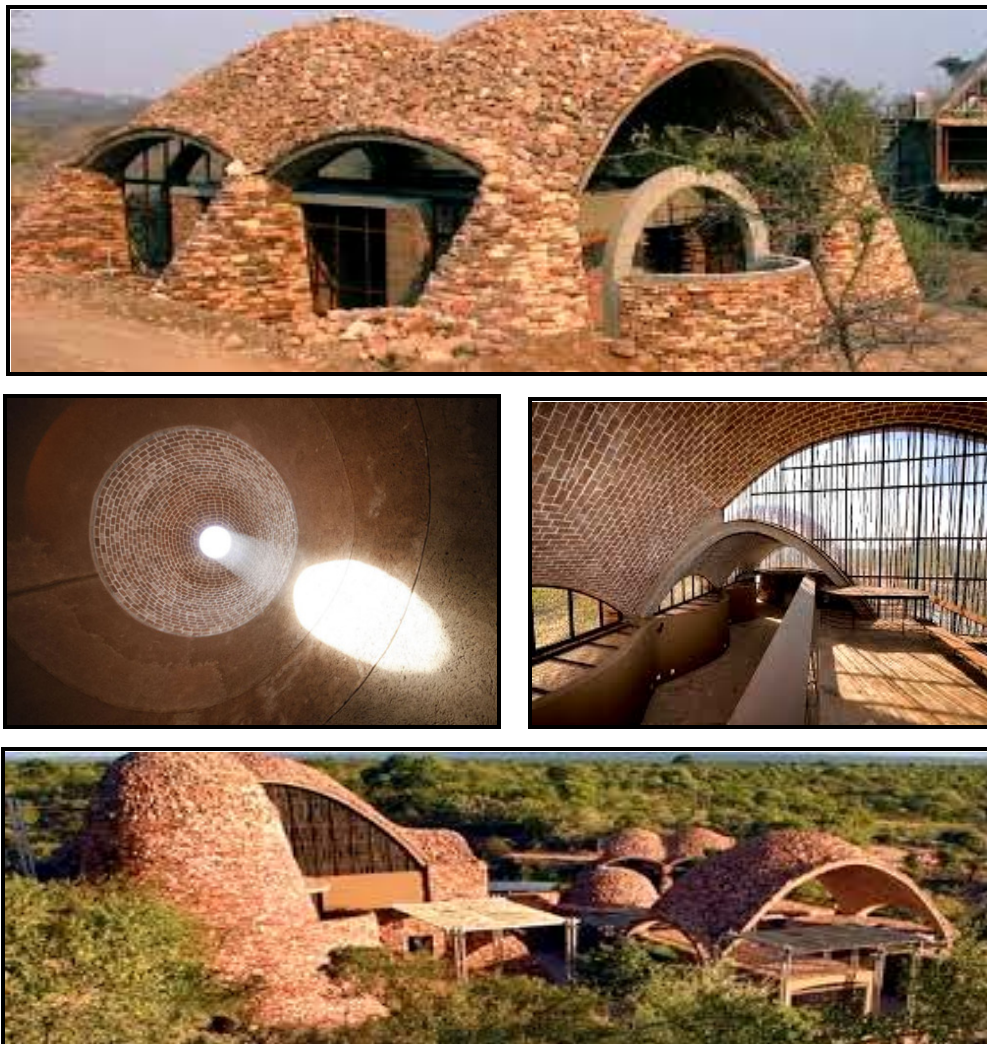
Hoede word vir verskillende gebruike in verskillende dele van die wêreld ontwerp. Vergelyk die twee ontwerpe hierbo deur die volgende as riglyne te gebruik:

- Proporsie
- Kleur
- Tweedimensionele vorm
- Konteks/Doel
- Materiale

**[10]****OF**



## 3.2



FIGUUR C: **Mapungubwe Interpretasiesentrum**  
deur Peter Rich Architects (Suid-Afrika), 2009.

Die kontemporêre gebou in FIGUUR C vier die verlore Mapungubwe-beskawing wat tussen 1200 en 1300 AE in Limpopo gewoon het. Hierdie gebou verskaf inligting oor Mapungubwe en bewaar kunsvoorwerpe uit sy antieke geskiedenis. 'n Gewelfstelsel wat 600 jaar oud is, is gebruik om hierdie komplekse rangskikking van koepels te bou. Hierdie stelsel is voor die ontwikkeling van die staalraamstruktuur en gewapende beton gebruik.

Skryf 'n opstel (ten minste 200–250 woorde of EEN volle bladsy) waarin jy die kontemporêre Mapungubwe Interpretasiesentrum in FIGUUR C hierbo met ENIGE Klassieke gebou wat jy bestudeer het, vergelyk.

Gebruik die volgende as riglyne vir jou opstel:

- Gebruik van materiale en bouegnieke
- Funksie
- Gebruik van tweedimensionele vorm en ruimte
- Verhouding tot die terrein

[10]

**TOTAAL AFDELING A: 30**

**AFDELING B: ONTWERPGESKIEDENIS****VRAAG 4**

- 4.1 JJ Winkleman, terwyl hy kommentaar oor een ontwerpstyl gelewer het, het gesê: '**Eenheid en eenvoud** is die twee bronne van skoonheid ...'

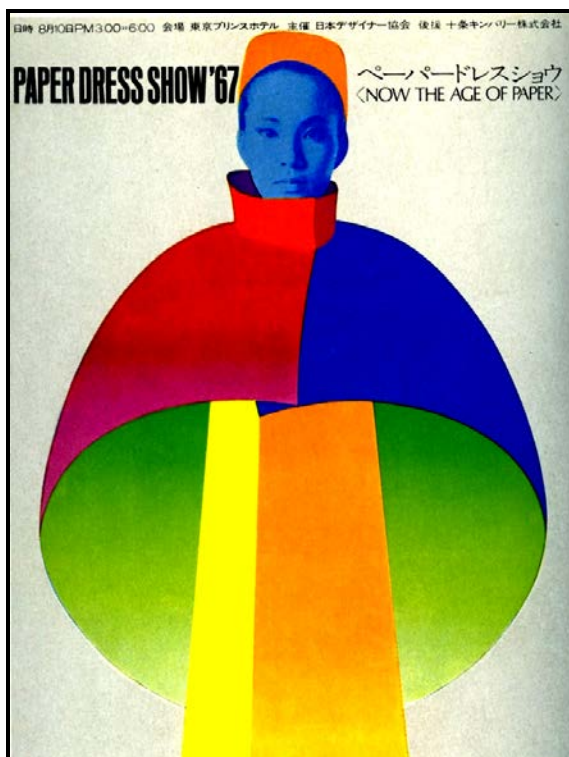
Skryf 'n opstel waarin jy bespreek hoe EEN ontwerpstyl/-beweging/-periode die aanhaling hierbo verteenwoordig **EN** hoe EEN ander ontwerpstyl/-beweging/-periode die aanhaling teenstaan. Verwys na die kenmerke en invloede van beide om jou stellings te ondersteun. Verwys na ten minste EEN werk en EEN ontwerper van elk.

Kies uit die ontwerpstyle/-bewegings/-periodes hieronder:

Antieke Griekeland; Antieke Rome; Goties; Renaissance; Barok; Rococo; Neo-Klassieke ontwerp; Victoriaanse ontwerp; Kuns-en-Kunsvlytbeweging; Art Nouveau; De Stijl; Bauhaus; Art Deco; Skandinawiese ontwerp; Postmodernisme; digitale ontwerp

(20)

- 4.2



FIGUUR A: **Paper Dress Show (Papierrokvertoning)**  
deur Sandi Vincent (VSA), 1967.  
(Modernisme)



FIGUUR B: **i-D-tydskrifvoorblad**  
deur Terry Jones (VSA), 1980.  
(Dekonstruktivisme)

Skryf 'n opstel (ten minste 200–250 woorde of EEN volle bladsy) waarin jy die kenmerke en invloede van Dekonstruktivisme en Modernisme vergelyk deur na die ontwerpe in FIGUUR A en FIGUUR B hierbo te verwys.

(10)

**TOTAAL AFDELING B: 30**

**AFDELING C: ONTWERP IN 'N SOSIOKULTURELE/OMGEWINGS- EN VOLHOUBARE KONTEKS****VRAAG 5****BEANTWOORD ÓF VRAAG 5.1 ÓF VRAAG 5.2.**

5.1



FIGUUR A: **LittleSun** deur Olafur Eliasson (Duitsland), 2011.

Hierdie klein, sonaangedrewe lampie is ontwerp om kerosenlanterns te vervang. Die sonaangedrewe lampies is goedkoper, helderder en veiliger as die kerosenlanterns.

5.1.1 Skryf 'n paragraaf waarin jy die verskille tussen *sosiaal verantwoordelike* en *sosiaal onverantwoordelike ontwerp* bespreek. Verwys na die ontwerp hierbo (FIGUUR A) om jou stellings te motiveer.

(6)

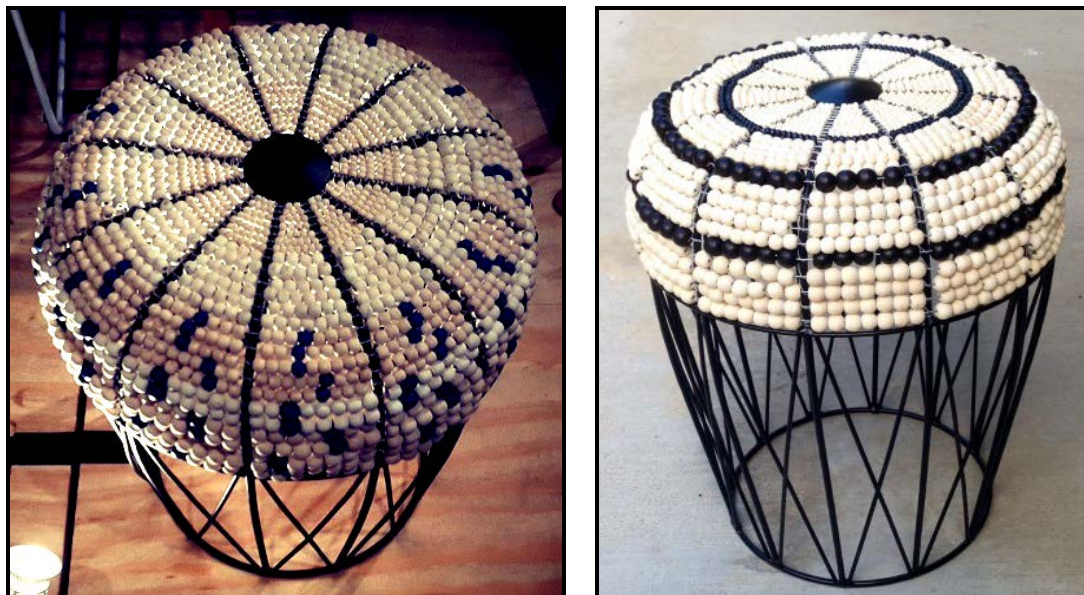
5.1.2 Skryf 'n opstel (ten minste 200–250 woorde of EEN volle bladsy) waarin jy die werk van EEN kontemporêre sosiaal verantwoordelike Suid-Afrikaanse ontwerper/ontwerpgroep met EEN kontemporêre sosiaal verantwoordelike internasionale ontwerper/ontwerpgroep wat jy bestudeer het, bespreek en kortliks vergelyk. Jou bespreking moet ook 'n kort beskrywing van EEN ontwerp deur elke ontwerper/ontwerpgroep insluit.

Jy mag NIE na enige ontwerper(s)/ontwerpgroep(e) wat jy voorheen bespreek het of ontwerper(s)/ontwerpgroep(e) wat in hierdie vraestel verskyn, verwys nie.

(14)  
[20]**OF**



5.2



FIGUUR B: **Stoele met kralewerk** deur Riaan Hanekom  
(Suid-Afrika), 2012.

5.2.1 Dink jy die ontwerpproduk in FIGUUR B hierbo is kunsvlyt of ontwerp of beide? Gee redes vir jou antwoord. (2)

5.2.2 Bespreek enige EEN tradisionele kunshandwerk wat jy vanjaar bestudeer het.

Verwys in jou bespreking na die volgende:

- Materiale, metodes en prosesse
- Funksies
- 'n Beskrywing van EEN voorbeeld, asook die naam van die inheemse kultuurgemeenskap wat dit gemaak het (8)

5.2.3 Bespreek EEN kontemporêre Suid-Afrikaanse of Afrika-ontwerper/-ontwerpgroep wie se werk die invloed van tradisionele tegnieke en/of materiale weerspieël.

Oorweeg die volgende in jou bespreking (ten minste 200–250 woorde of EEN volle bladsy):

- Die naam van die ontwerper/ontwerpgroep en een of meer van sy/haar/hulle werke.
- 'n Bespreking van sy/haar/hulle doelwitte en werke om te verduidelik hoe die gebruik van tradisionele materiale en tegnieke in die werk weerspieël word.
- Die toepaslikheid van die aanwending van tradisionele materiale en tegnieke op kontemporêre ontwerp.

Jy mag NIE na enige ontwerper(s)/ontwerpgroep(e) wat jy voorheen bespreek het of ontwerper(s)/ontwerpgroep(e) wat in hierdie vraestel verskyn, verwys nie.

(10)  
[20]

**VRAAG 6**

FIGUUR A: **Renosterhoring-veldtog**, met vriendelike vergunning van WWF, ontwerper onbekend, 2012.

- 6.1 Beskryf en bespreek hoe die visuele beelde en kleur in FIGUUR A gebruik word om die boodskap effektief oor te dra. (4)
- 6.2 Bespreek die werk van EEN kontemporêre Suid-Afrikaanse ontwerper/ontwerpgroep en EEN kontemporêre internasionale ontwerper/ontwerpgroep wie se werk die ideale van omgewings-/volhoubare ontwerp nastreef.

Verwys na die volgende in jou bespreking:

- Naam van ontwerper/ontwerpgroep
- Noem en beskryf EEN voorbeeld van werk deur elke ontwerper/ontwerpgroep.
- Bespreek watter omgewingskwessie deur die werk aangepak word en hoe dit oorgedra word.

Jy mag NIE na enige ontwerper(s)/ontwerpgroep(e) wat jy voorheen bespreek het of ontwerper(s)/ontwerpgroep(e) wat in hierdie vraestel verskyn, verwys nie.

(16)  
[20]

**TOTAAL AFDELING C: 40**  
**GROOTTOTAAL: 100**